



Todos los andamios serán armados y utilizados bajo la dirección de una “persona competente” y de acuerdo con la poliza de la compañía como esta descrito en Proyecto Seguro Sección I de las reglas específicas de seguridad del programa Selección e Inspección del Andamio

- Dos tipos de andamios Web-tex y J-line.
- Observe su andamio cuidadosamente - cuando seleccione un andamio y cada vez antes de usar. Busque por dañados o flojo.
- Cerciórese de que las piezas se muevan correctamente y que todas las conexiones estén seguras.
- Inspeccione cuidadosamente los componentes por ejemplo, las tablas, soportes, gatos de tornillo y las bases.



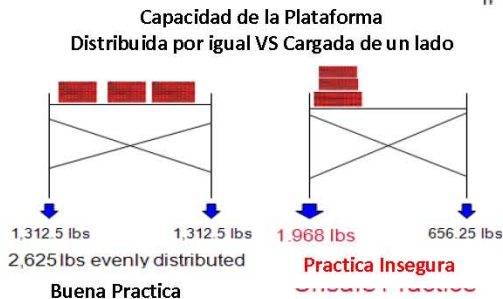
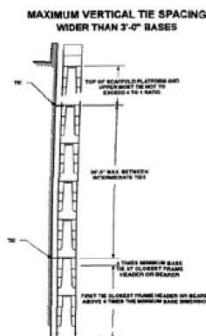
Cuidado y Mantenimiento

- Mantenga los andamios en buenas condiciones.
- Limpie derramamientos o goteos antes de armar o de desarmar el andamio.
- Almacene andamios y sus componentes fuera del alcance de otras compañías.
- Proteja a los componentes del andamio contra daños, clima y materiales corrosivos



Seguridad Antes de Subir

- El andamio J-Line será el andamio de elección y debe ser utilizado en todas las operaciones a menos que las condiciones específicas del trabajo lo hagan impráctico.
- Mantenga una separación de 10 pies si hay incluso una posibilidad de trabajar cerca de electricidad o líneas de energía.
- **NUNCA** utilice los objetos inestables tales como barriles, ladrillos flojos, cubos o bloques para apoyar los marcos o la plataforma del andamio.
- Los pies del andamio deben estar estables y capaces de apoyar la carga prevista sin moverse.
- Un sistema apropiado de baranda se debe utilizar en todas las plataformas de un andamio de **6 pies** para J-line y **4 pies** para Web-tex.
- La altura del andamio móvil no excederá cuatro veces la mínima dimensión de su base. J-línea **16 pies** y web-tex **8 pies**.
- Los andamios serán capaces de sostener cuatro veces la carga máxima prevista.



La manera “Correcta” de Utilizar un Andamio

- La plataforma de trabajo debe estar completa.
- Las cuatro ruedas deben estar atrancadas siempre que el andamio se use y todos los pernos tales como pernos de soporte X deben estar hasta abajo.
- Siempre atranque y dé vuelta a las ruedas del andamio al lado para prevenir el movimiento cuando se usa en las escaleras.
- Los pernos de gravedad serán utilizados en todo tipo de andamio tubular/J-line.
- Un empleado puede montar un andamio móvil solamente si un segundo empleado empuja el andamio, el andamio está completo con barandas, el empleado está arrodillando y el piso está libre de basura y de penetraciones en el piso.
- Los andamios Web-tex deben ser utilizados solamente en los espacios estrechos que hacen el andamio J-line impráctico.
- Los marcos Web-tex pueden solamente ser empalmados cuando son utilizados en un área estrecha de modo que no haya peligro de voltearse. En estos casos, el andamio se debe asegurar a la estructura para evitar que se voltee.
- Si es necesario el uso de medios alternos de protección de caída será tomado para prevenir el potencial de caída.
- Los andamios de Marek o rentados están para los empleados solamente a menos que se llene una forma de anulación de responsabilidad por adelantado.



La manera "incorrecta" de utilizar un andamio

NO utilice un andamio para el cual no esta entrenado.



NO utilice ningun andamio que usted personalmente no ha examinado antes de comenzar a trabajar. **Todo el equipo defectuoso e incompleto se debe marcar con etiqueta y quitar de servicio.**



NO suba un andamio si usted no está físicamente y mentalmente capacitado.



NO utilice un andamio si la plataforma no esta completa.



NO exceda la capacidad establecida, que es la capacidad de la carga máxima del andamio.



NO utilice los soportes X para subir al andamio



NO lleve materiales o las herramientas cuando suba el andamio. Mantenga ambas manos en los rieles laterales.



NO se empuje en ningun andamio móvil. Usted podría causar que el andamio se voltee y caiga. **Bajese y después coloque el andamio de nuevo más cerca a su trabajo!**



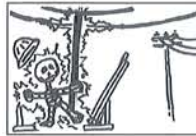
NO deje los materiales y el equipo en la plataforma al final del día.



NO utilice un andamio al aire libre en tiempo tempestuoso, con vientos fuertes o si esta cubierto con hielo o nieve.



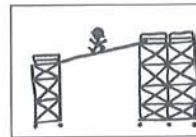
NO utilice, arme o desarme ningún andamio cerca de líneas de energía sin la aprobación de su supervisor. Siempre mantenga una separación de 10 pies de las líneas de energía



NO utilice un andamio más alto de 4 veces su base mínima a menos que este asegurado para evitar que se voltee.



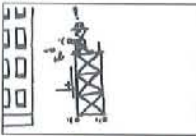
NO ponga puentes entre las torres con tablonces o plataformas de aluminio a menos que el andamio haya sido diseño por una persona calificada (ingeniero)



NO salte en los tablonces o a las plataformas.



NO utilice los andamios móviles a menos que todas las ruedas esten atrancadas.



NO utilice los andamios estrechos por ejemplo (es decir. Web-tex, Gen-tex, Baker, Perry, Sony, etc) en las áreas abiertas donde el J-line o el andamio de Betco podría ser uso.



NO se pare ni se siénte en las barandas. No estan diseñadas para llevar su peso



NO ponga escaleras o ningún objeto que puedan llegar a ser inestables encima del andamio. **NO** bloquee las entradas o las salidas sin haber puesto barricadas y letreros para avisar del trabajo en proceso.



NO mueva un andamio móvil sin mirar abajo para ver los peligros que están en su trayectoria mientras que esta en el andamio.



NO fabrique accesorios a los andamios, ésto es considerado una modificación



DESCRIPCION DE ANDAMIOS

